



**ARCHINET**  
 URBAN LUXURY BRAND  
 www.archinetspa.it

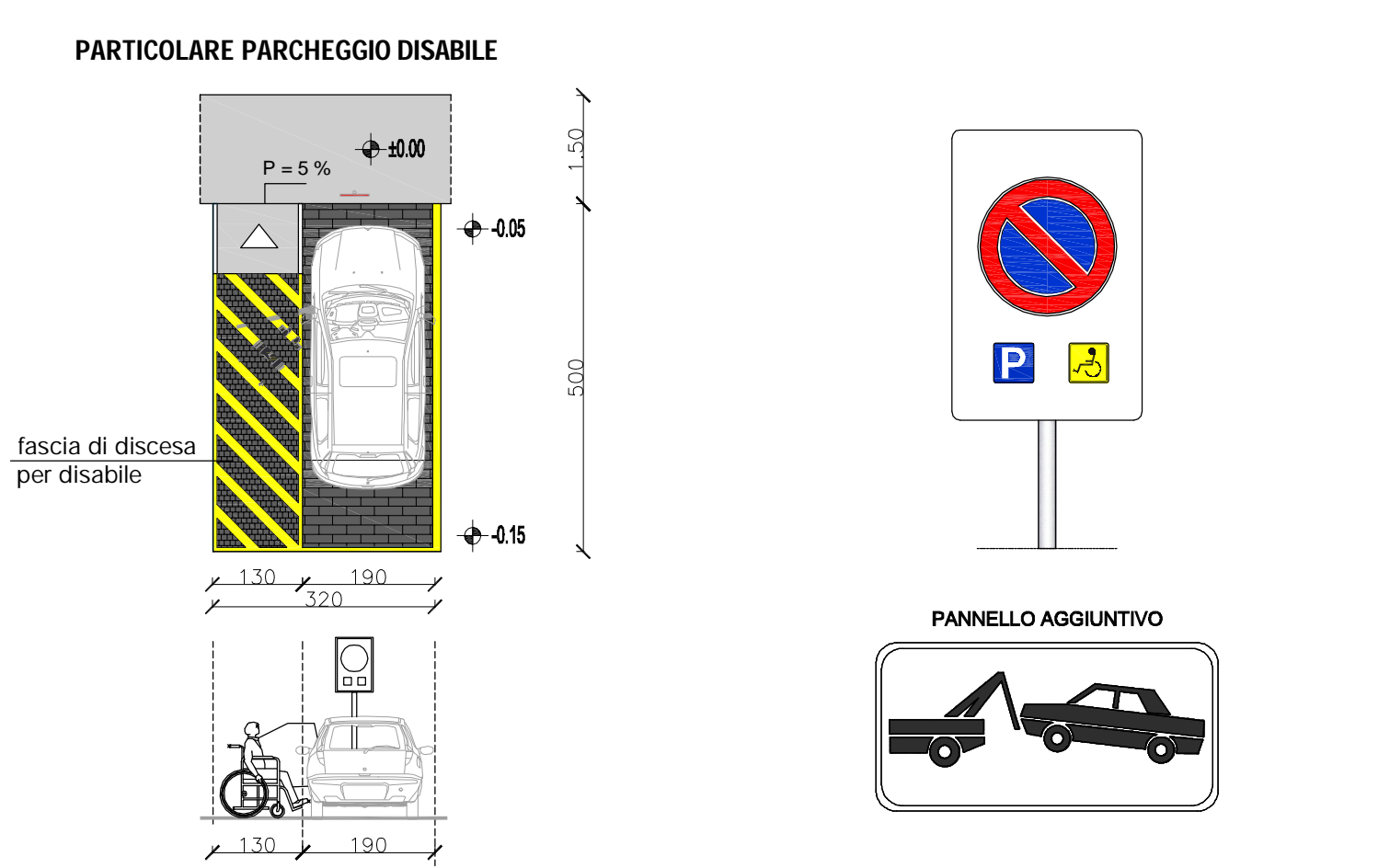
# city Life

**ARCHINET BUILDING & MANAGEMENT**  
 BARBARA LAZZARIN Ingegnere  
 MASSIMO WEBBER geometra  
 COMMITTEE  
 Edilre Costruzioni S.a.s.  
 Via Roma n. 220 - II piano, Albignasego (PD)  
 C.F. e P.Iva: 02703640278

**PIANO DI LOTTIZZAZIONE Z.T.O.C2/PER 1**

UBICAZIONE Comune di Albignasego, angolo tra via A. Manzoni e via della Costituzione N.C.T. Foglio 14 - mappali 886, 888.		ELABORATO N. <b>P08.0</b>
TITOLO Verifica Legge 13/89 - DM 236/89 DGRV 1428/2011	DATA DICEMBRE 2019	SCALE 1:200
INTEGRAZIONE		

ANY REPRODUCTION OR TRANSMITTAL OF THIS INFORMATION WITHOUT EXPRESSED WRITTEN CONSENT IS PROHIBITED BY LAW.



NEL PROGETTO DI LOTTIZZAZIONE E' PREVISTA LA REALIZZAZIONE DI N. 2 POSTI AUTO RISERVATI A DISABILI L. 13/89 Reg. Att. D.M. 236/89 - Art. 8.2.3.  
 I parcheggi disabili avranno larghezza di mt. 3,20 (L. 13/89 Reg. Att. D.M. 236/89 - Art. 8.2.3) e pavimenti con masselli autobloccanti in CLS realizzati con maglie non attraversabili da una sfera di 2 cm di diametro (L. 13/89 Reg. Att. D.M. 236/89 - Art. 8.2.2).

- LEGENDA**
- AMBITO DI INTERVENTO Z.T.O. C2/PER 1 E CONFINE DI PROPRIETA'
  - OPERE EXTRA AMBITO DI PROPRIETA' DEL COMUNE DI ALBIGNASEGO DA REALIZZARE A CURA E SPESE DEL LOTTIZZANTE
  - PERIMETRO PREVISIONE DI PIANO EXTRA AMBITO Z.T.O. C2/PER 1 DA ATTREZZARE A CURA E SPESE DEL COMUNE DI ALBIGNASEGO
  - NUOVA STRADA DI LOTTIZZAZIONE - AREA PAVIMENTATA IN CONGLOMERATO BITUMINOSO
  - MARCIAPIEDE DI LOTTIZZAZIONE PAVIMENTATO IN CONGLOMERATO BITUMINOSO
  - AREA PARCHEGGIO PUBBLICO CON PAVIMENTAZIONE DRENANTE IN MASSELLI AUTOBLOCCANTI
  - AREE A VERDE PUBBLICO
  - SPECIE ARBOREE
  - ATTRAVERSAMENTO PEDONALE A RASO
  - CABINA ENEL E AREA DI PERTINENZA
  - SAGOMA INDICATIVA DI SUPERFICIE COPERTA DEI FABBRICATI IN PROGETTO
  - ↻ PERCORSO ACCESSIBILE ANCHE A PERSONE DIVERSAMENTE ABILI
  - POSSIBILITA' DI ROTAZIONE A 360°